



学生様
町内就職者様
町内住替者様

賃貸仲介料
0円

※戸建賃貸借は除きます。



POINT!



TAKE FREE
ご自由にお持ちください

とらべつ

2026!



優良物件多数! フレッツ光・無料Wi-Fi装備も充実!

アパート&マンション大特集!!

欲しい家がきっと見つかる!

お任せください! とらべつのお部屋探し。



まかせてネット
部屋さがし

REAL ESTATE OFFICE NET CO., LTD



不動産 のことならまかせて **ネット** 部屋さがし

株式会社不動産事務所ネット 時間外応相談

〒061-0223 石狩郡当別町弥生52番地7 営業時間/10:00~17:00 定休日/水曜日・祝日

TEL.0133-23-1131 FAX.0133-23-1147

E-mail: net-1131@f-jimuso.net ホームページ http://f-jimuso.net

●事業内容:不動産売買・賃貸・管理・相続 ●交通・アクセス:JR石狩当別駅南口 徒歩3分

加盟団体

- (公社)北海道地建物取引業協会 北海道知事石狩(4)第7716号 ●(公社)全国地建物取引業保証協会
- (社)全国賃貸不動産管理業協会 第02523号 ●賃貸住宅管理業登録業者 国土交通大臣(2)第611号 ●(株)宅建ファミリー共済取次店
- 金宅住宅ローン(株)「フラット35」取次店 ●(公社)札幌北法人会当別支部 ●当別町商工会

賃貸住宅にお住まいの皆様へ起きた、万が一の事故に対して保証します。

保険の加入は借主様のマナーです。

住まいの保険 NEO

●住宅内入居者死亡費用特約

入居者の住宅内における死去に伴う原状回復費用を負担された場合に

●「特殊清掃費用」と「遺品整理費用」を補償!

1回の事故につき50万円限度

■家財補償 ■修理費用保険金 ■借家人賠償責任保険 ■個人賠償責任保険

ポイントが貯まる! ※お支払いについて、詳しくはお問い合わせください。

初期費用のお支払いにクレジットカードが使えます!!



特殊清掃費用

借用住宅内における被保険者の死亡により、汚損等の障害が生じた場合の清掃、消臭、消毒費用



1事故につき50万円限度を補償

遺品整理費用

被保険者の死亡により賃貸借契約が終了する場合の遺品整理費用



1事故につき50万円限度を補償

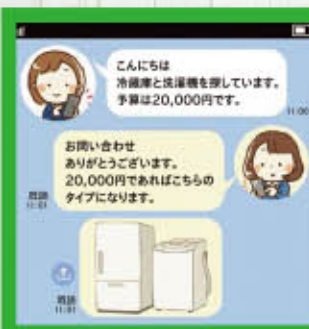
簡単! 家にいてお探しの商品を探せます!

ネットリサイクルショップ

- 【商品例】●冷蔵庫 ●洗濯機 ●電子レンジ ●炊飯器 ●ケトル ●ガスコンロ ●照明 ●テーブル ●ベッド ●ソファ ●本棚 ●タンス ●衣装ケース ●ダイニングテーブル ●カーテン ●ゴミ箱 ●カラーボックス etc

市内配達・設置・組立 **無料!!**

高価買取も好評実施中!



LINE で、らくらく
問い合わせ

写真で簡単安心!

まずは友達登録!
ID:rah1735h



リサイクルショップ ライズ
古物商許可番号 北海道公安 第101020002057

TEL.011-299-3373

札幌市東区中沼西1条1丁目7-12

Instagram ID:rise_sapporo0



不動産賃貸管理(株)不動産事務所ネット

TEL 0133-23-1131

不動産事務所ネット 検索



LINE お気軽にお問い合わせください!



fjimuso.net

Welcome to TOBETSU!

札幌 ↔ 当別

JR学園都市線
電化になってより便利に、
進化するとうべつ。

約38分

メリット1
札幌～当別間が
1日110本に！
夕方の札幌駅発17～20時台で
1時間に4本、札幌発の当別行きは
最終便は23時37分まで。

メリット2
新千歳直行便で
空港まで快適アクセス！
当別駅発は札幌駅で快速エアポートとなり、乗り換
えなしに新千歳空港駅に到着！約82分で新千歳
空港までを結びます。それにより殆どの国内空港
の始発便の利用可能の時間帯に間に合います。
日帰り出張や旅行等にアクセスがより簡
単になりました。



写真提供:当別町 平出理三郎



イベントの ご案内



夏至祭
夏至を祝う北欧の伝統的な祭り。
6月中旬にスウェーデンヒルズと
道の駅とうべつにて行われます。

商工会まつり
8月下旬、大地の恵みと日頃のご
愛顧に感謝する祭りが当別町商工
会主催にて行われております。

当別神社例大祭
お盆に開催される当別神社のお祭
り。神輿や灯籠流しが行われてお
り、当別町商工会青年部が太鼓を
たたき、盆踊りやビアガーデンを
行っております。

あそ雪の広場
2月中旬、町内あそ公園に雪像滑
り台や花火が行われます。
※その他文化祭や福祉まつり、ピアガ
ーデンなども行われております。



初めて北海道当別町を訪れる方へ...

当別って、 こんな町です!

北海道の気候は、夏はさわやか、冬は積雪寒冷を特徴としており、四季の移り変わりが鮮明です。4~6月は晴天の日が多く、7~8月は盛夏となりますが、朝晩は涼しく快適です。10月は紅葉が始まり下旬には初雪が見られ12月中旬には雪となります。12月から2月にかけて積雪、3月に入ると寒気が緩み始めます。北海道の政治、経済、文化の中心地札幌市に隣接した当別町。町木は白樺、町花はかすみ草、町の鳥はふくろうです。歴史的建造物から開拓の歴史、緑と花に囲まれた風景を...

当別の美しい景観スポットは町内に36ヶ所認定されております。壮大な石狩平野と山々に囲まれた自然環境でありながら、都市への通勤、通学も便利なまち。医療福祉の総合大学「北海道医療大学」があり、町の鳥ふくろうが住み各種自然体験ができる国内最大級(11,000ha)の森林総合施設「道民の森」があります。2017年9月、道の駅が当別町当別太にオープン。

北欧の風 道の駅とうべつ...地域特産品コーナー、プロショップ、テイクアウトコーナー、レストラン、24時間トイレ、アトリウム等の施設があります。



西当別支所 開設

サツドラ当別太美店内

住民サービス充実ため、新たな窓口としてサツドラ当別太美店内に「西当別支所」が開設されました。「西当別支所」ではデジタル技術を活用し、従来の「太美出張所」の業務内容を更に充実させ、より細やかで質の高い行政サービスが提供されます。

開庁日：役場開庁日と同じ 8時45分～17時15分(土・日・祝は除く)

住所：太美町1470番地4

孤立死 防止の ネットワーク

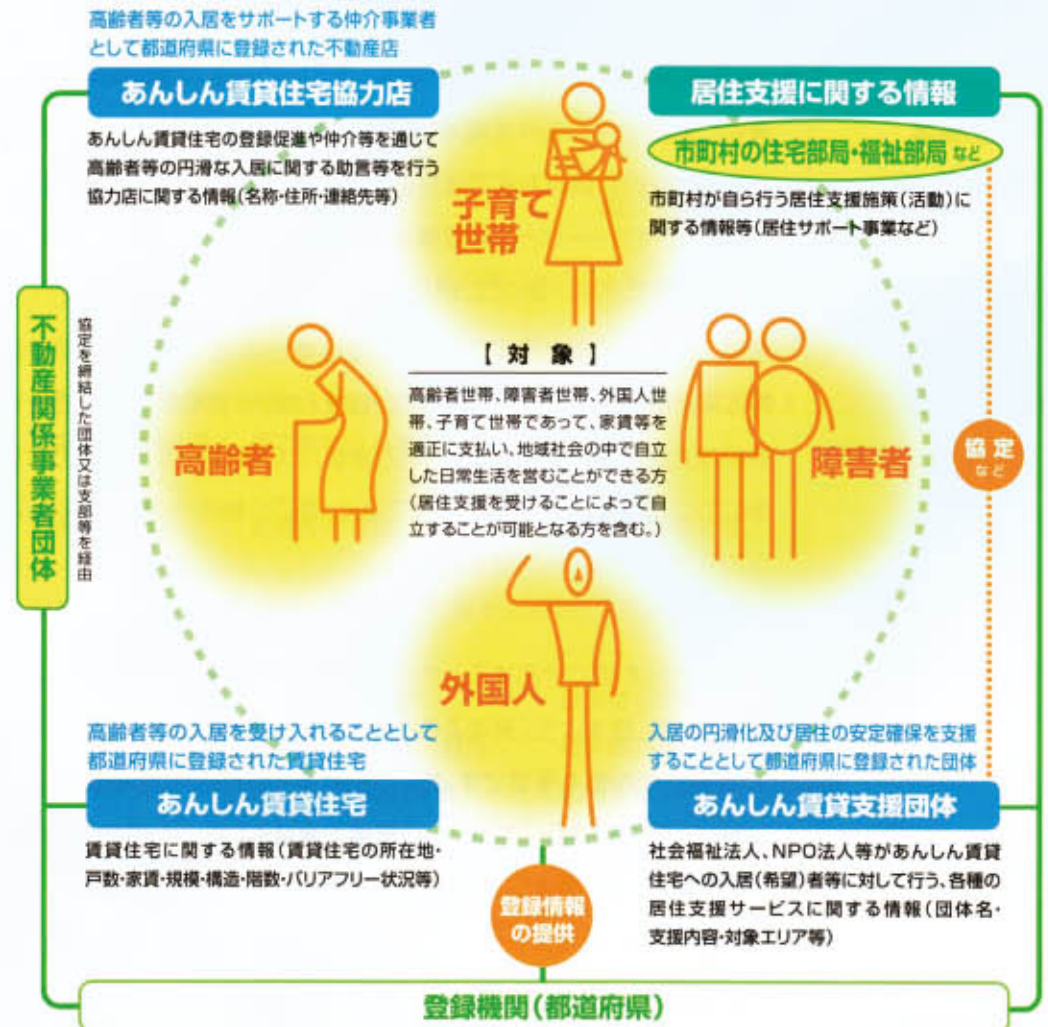


入居希望者の悩み、ご相談ください。

当社は「あんしん賃貸住宅協力店」です。



- 国土交通省では、外国人、高齢者、障害者、子育て世帯(これらを総称して「外国人世帯等」という)が、安心して民間賃貸住宅に入居できるよう、外国人世帯等の入居を受け入れることとする賃貸住宅の情報等を提供する仕組みを構築し、民間賃貸住宅市場の環境整備を図ることを目的とする「あんしん賃貸支援事業」を推進しています。
- 当社は外国人世帯等への賃貸住宅の媒介をお手伝いし、入居をサポートする不動産店として都道府県に登録された「あんしん賃貸住宅協力店」に賛同し、事業者の立場から契約を円滑に進められるよう入居希望者のサポートをしていきます。



あんしん賃貸住宅/あんしん賃貸住宅協力店/あんしん賃貸支援団体登録情報については、都道府県が登録簿を閲覧に供するとともに、ホームページにより情報提供します。

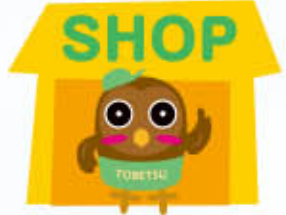
新たなネットワークが必要(ゆるやかなネットワーク)

- 核家族化、高齢化が進んでおり、ひとり暮らし高齢者や高齢者夫婦世帯が増加する中、当別町社会福祉協議会では、誰もが住み慣れた地域で安心して暮らし続けるためにさりげなく見守り地域住民の異変を発見した場合に適切な支援につながることを目的に「とうべつ見守り安心センター」を創設します。
- ネットワークの構築は、地域や社会から孤立を防ぐとともに、万が一孤独死が発生した場合でも、早期の発見につながります(株)不動産事務所ネットも加盟しております。

町内会・自治会、民生児童委員、福祉委員の皆様や、民間事業所・関係機関等は、日常生活や日常の業務の範囲内において、地域住民に関して何らかの異常を察知した場合、速やかに当別町社会福祉協議会(以下「当別社協」という)に連絡します。連絡を受けた当別社協は、速やかに状況を確認し、支援等が必要と判断した場合には、関係機関と協議し必要な支援を行うものとします。

当別には暮らしに役立つお店や施設が充実!!

とうべつ 情報!!



●...7~8ページ掲載物件
●...右ページ掲載のお店・施設



食べる

- 駅前大通り**
- ④ そば切り高陣 (ふれあい倉庫内) そば・天然山菜・スープカレー Take outもOK
 - ⑤ OFFSHORE (プラージュ NL43-1F) ... ハンバーガー・パスタ
- ふくろう通り**
- ⑧ 番屋 ... 海鮮居酒屋 本日のおすすめ黒板は要チェック!
 - ⑨ ジビエ工房 ... エソシカ肉料理

買い物

- 本通り商店街**
- ③ 小林商店 ... 大切な人へ北海道の味覚を地方発送! 鮮度抜群!
 - ④ 瀬戸商店 ... 自家精米
 - ⑤ 並川はなや (<http://www.namikawa-web.co.jp>) 花キュービッド加盟店。店内は仏具もあり
 - ⑥ 末田化粧品店・末田写真館 ... 化粧品・手芸品・証明写真
- 太美地区**
- ⑦ 小島商店 ... 酒屋
- その他**
- ① 山田産商 ... 金物・生活雑貨
 - ② La Qooa ... コインランドリー
 - ⑩ スマイルポーク浅野農場 ... 加工場兼直営店 弁当・お惣菜・野菜あり

泊まる

- ふくろう通り**
- ⑧ 北海屋旅館 部屋数8室 家庭的な雰囲気、帰ってきたらホットする宿。長期滞在割引あり
- 本通り商店街**
- ⑦ 富士屋旅館 部屋数5室 学生・グループ・ご家族で。素泊まりOK! 長期滞在歓迎!

暮らす

- ※引越の際には必ず連絡を
ダイレクトメール等の住所変更も忘れずに
- 電気・ガス・水道**
- 北海道電力 0120-12-6565
 - 町役場水道課 0133-22-2411
 - NTT 116
 - 当別郵便局 0133-23-1221
 - 太美郵便局 0133-26-2050
- 新聞**
- 北海道新聞佐々木販売所 (当別)
 - 北海道新聞島田販売所 (太美)
 - 読売新聞当別販売所
 - 朝日・毎日新聞当別販売所
- 病院** 当番病院は町広報誌または新聞
- 救急医療情報案内センター 011-221-8699
 - 当別あんしんクリニック 0133-27-8012
 - さいわい内科消化器クリニック 0133-27-7591
 - 動医協当別診療所 0133-23-3010
 - とうべつ内科クリニック 0133-22-1313
 - 田園通りさわぎ医院 0133-25-2055
 - とうべつ整形外科 0133-25-5040
 - ふとみクリニック 0133-25-3800
 - スウェーデン通り内科循環器科クリニック 0133-25-3151
 - スウェーデンヒルズ耳鼻咽喉科 0133-27-6630

本通り商店街

- ① つば八当別店 (<http://www.tsubohachi.co.jp>) ファミリーから会社仲間での大小宴会。個室完備
- ② 喫茶ジュノン ... 軽食・喫茶

中央通り

- ③ 田西会館 (<http://tanishi-k.com/>) 大小宴会 (4名~200名)。ご法要や会合にも
- ④ なんこう園 ... 焼肉と言えばなんこうえん

太美地区

- ⑥ アリ ... 夏はオープンテラス。手打パスタと地中海料理

飲む

ふくろう通り

- ① ニコー (カウンター15席・ボックス50席) 100インチの迫力大画面。ママの手づくりお通しあり
- ② 瀬里奈 (カウンター10席・ボックス34席) 若い人も常連さんも楽しく集まるお店

美容・美容・エステ

本通り商店街

- ① カットショップ大津 幅広い年齢層に長くあいされるお店
- ② エステ いうとう プロのお肌のお手入れ。頑張る私へのごほうび。

中央通り

- ③ 理容・美容 みやいり ... カリスマ美容師。

その他

- ④ メルズ・ヘアーン ... 完全予約制。お気軽に
- ⑤ 市川れい 理・美容室 ... 美の追究。アットホームな店内。
- ⑥ hair桜 ... 隠れ家的なプライベートサロン

遊ぶ

パークゴルフ場

北海道発のスポーツ。当別町パークゴルフ協会に協賛して (株)不動産事務所ネット杯も行われています

- 道民の森コース・河川敷コース・あいあい公園コース

ゴルフ場

当別町内には5ヶ所あり。年に一度町民ゴルフ大会も開催される

- カイトアンドフォックスカントリークラブ
- 石狩平原カントリークラブ
- ハッピーバレーゴルフクラブ
- スウェーデンヒルズゴルフ倶楽部
- シェイクスピアカントリークラブ

公園

大型遊具やサッカー・野球ができる広い公園で遊ぶなら

- 阿蘇公園 ● ぼっぼ公園
- らいらく公園 ● あいあい公園
- ゆうゆう公園

レンタカー・ハイヤー

- 下段モータース ... レンタカー・エコタクシー・大型バス貸切あり
- 当別ハイヤー ● タイラハイヤー ● ふれあいバス

当別町緑町99-24

1DK | 1LDK | 2LDK JR当別駅 徒歩5分

① ステータス11 PART I



家賃 **4.5** 万円～

礼金/なし 敷金/1ヶ月
 駐車場/5,000円 共益費/なし
 (車庫1台分有り) 完成/平成10年3月
 専有/38.92～60㎡
 ○2×6工法:3階建・10戸

- 駐車場ロードヒーティング
- バルコニー
- フレッツ光 無料Wi-Fi(全戸加入プラン)



灯油ボイラー使用



当別町園生55-21

1Kロフト | 1Kメゾネット JR当別駅 徒歩3分

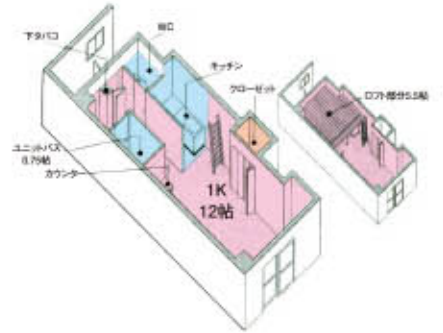
④ フラッグシティ



家賃 **4.5** 万円～

礼金/なし 敷金/1ヶ月
 駐車場/5,000円 共益費/なし
 専有/38㎡ 完成/平成15年3月
 ○鉄筋コンクリート造:4階建・18戸
 ○駐車場専空

- 1K12帖 ロフト5.5帖
- フレッツ光 無料Wi-Fi(全戸加入プラン)
- 防犯カメラ設置



スーパー近く・銀行向い



当別町末広122-96

1DK JR当別駅 徒歩10分

② ステータス11 PART II



家賃 **4.5** 万円～

礼金/なし 敷金/1ヶ月
 駐車場/5,000円 共益費/なし
 専有/38.92～43.47㎡ 完成/平成12年7月
 ○2×6工法:3階建・11戸
 ○Aタイプ6戸・Bタイプ3戸・Cタイプ2戸

- 物置無料 ● セブンイレブン近い
- 駐車場ロードヒーティング
- フレッツ光 無料Wi-Fi(全戸加入プラン)



灯油ボイラー使用



当別町弥生52-8

1R | 1LDK JR当別駅 徒歩3分

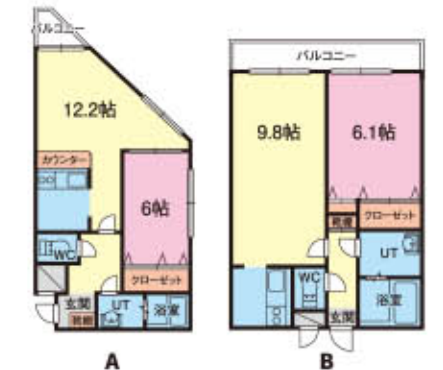
⑤ アビタNL43



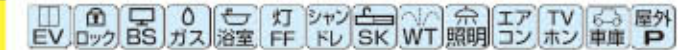
家賃 **3.8** 万円～

礼金/なし 敷金/1ヶ月
 駐車場/5,000円 共益費/1F 3,000円
 車庫/5,000円 2～5F 5,000円
 専有/25.00～50.52㎡ 完成/平成15年3月
 町内会費/月額200円
 ○鉄筋コンクリート造:5階建・22戸

- インターネット 無料Wi-Fi(全戸加入プラン)
- 「外断熱」工法により夏涼しく、冬あったか
- 24時間計画換気システムにより静かな環境、快適な住空間
- バルコニー



駅、コンビニまで徒歩3分



当別町末広1654-30

1LDK JR当別駅 徒歩6分

③ ベストセブン



家賃 **5.0** 万円～

礼金/なし 敷金/1ヶ月
 駐車場/5,000円 共益費/なし
 専有/45㎡ 完成/平成14年1月
 ○2×6工法:3階建・6戸

- フレッツ光 無料Wi-Fi(全戸加入プラン)
- セブンイレブン徒歩1分
- 駐車場ロードヒーティング



1フロア2戸のゆとり



当別町弥生51-26

1R | 1LDK JR当別駅 徒歩4分

⑥ プラージュNL43



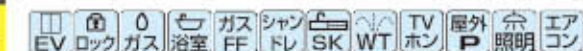
家賃 **4.3** 万円～

礼金/なし 敷金/1ヶ月
 駐車場/5,000円 共益費/1F 3,000円
 専有/24.83～41.95㎡ 2～5F 5,000円
 ○鉄筋コンクリート造5階建 完成/平成31年3月
 ○Aタイプ27戸・Bタイプ8戸・Cタイプ15戸

- 宅配BOX ● 防犯カメラ ● 全室エアコン完備
- インターネット無料(Wi-Fi)



1F Cafe & Kitchen Offshore



設備マークの説明

当別町春日町95-18

1DK

JR当別駅 徒歩7分

⑦ パレス24



家賃 **3.5** 万円～

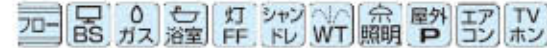
礼金/なし 敷金/1ヶ月
 駐車場/敷地内3,000円 共益費/なし
 敷地外1,000円 完成/平成8年3月

専有/33.33～39.13㎡
 ○2×6工法:3階建・24戸
 ○Aタイプ3戸・Bタイプ21戸

- 敷地内駐車場 ロードヒーティング
- 敷地外駐車場 除排雪なし
- フレッツ光マンションタイプ対応
- エアコン付家賃 3.5万円～



スーパー向い・バルコニー付



当別町北栄町38-7

1R

JR当別駅 徒歩6分

⑩ ワイズとうべつA棟

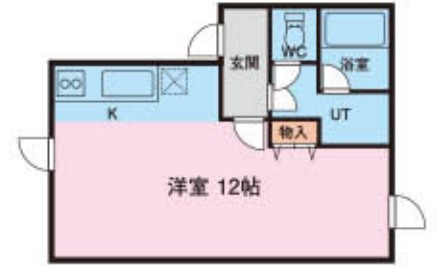


家賃 **2.8** 万円～

礼金/なし 敷金/1ヶ月
 ※ペットがいる場合は礼金あり 共益費/1,000円
 駐車場/5,000円 完成/昭和59年3月
 専有/28.87㎡～ 平成12年11月改築

○木造:2階建・8戸

- フレッツ光マンションタイプ対応



駐車場屋内・ペットOK
(小型犬のみ)



当別町春日町95-2

1R

1DK

JR当別駅 徒歩10分

⑧ 美川ハイツ7



家賃 **3.0** 万円～

礼金/なし 敷金/1ヶ月
 駐車場/5,000円 共益費/なし
 専有/27.43～37.57㎡ 完成/平成8年3月
 町内会費/350円

○木造:2階建・12戸
 ○Aタイプ(1DK)8戸・Bタイプ(1R)4戸

- フレッツ光マンションタイプ対応



対面キッチン6戸



当別町北栄町38-7

1DK

JR当別駅 徒歩6分

⑪ ワイズとうべつB棟

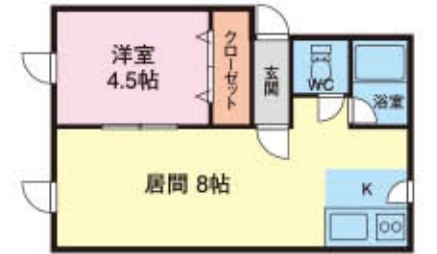


家賃 **3.5** 万円～

礼金/なし 敷金/1ヶ月
 ※ペットがいる場合は礼金あり 共益費/1,000円
 駐車場/5,000円 完成/昭和59年3月
 専有/28.87㎡～ 平成12年11月改築

○木造:2階建・8戸

- フレッツ光マンションタイプ対応



駐車場屋内・ペットOK
(小型犬のみ)



当別町春日町95-2

1R

1DK

JR当別駅 徒歩11分

⑨ 美川ハイツ8



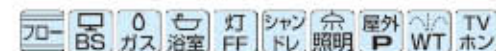
家賃 **3.0** 万円～

礼金/なし 敷金/1ヶ月
 駐車場/5,000円 共益費/なし
 専有/27.43～37.57㎡ 完成/平成9年3月
 町内会費/350円

○木造:2階建・4戸
 ○Aタイプ(1DK)2戸・Bタイプ(1R)2戸



スーパー近い



当別町美里1654-34

1LDK

JR当別駅 徒歩6分

⑫ ラコステアベニュー27

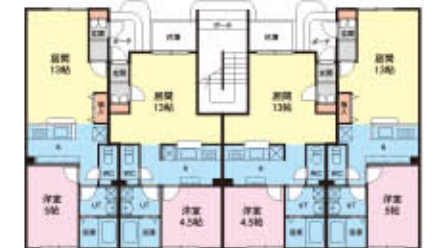


家賃 **3.5** 万円～

礼金/なし 敷金/1ヶ月
 駐車場/5,000円 共益費/なし
 専有/38㎡ 完成/平成5年3月

○木造:2階建・8戸

- セブンイレブン徒歩1分
- 駐車場ロードヒーティング
- フレッツ光 無料Wi-Fi(全戸加入プラン)



対面キッチン



設備マークの説明

当別町白樺町59-13

⑬ 大洋ハイツA棟

1DK

JR当別駅 徒歩2分



家賃 **1.9万円**~

礼金/なし
※ペットがいる場合は礼金あり
駐車場/4,000円
専有/30㎡
○木造:3階建・8戸

敷金/1ヶ月
共益費/なし
完成/昭和62年3月

- 買い物便利・駅近い
- 1階車庫、2・3階住居部分
- フレッツ光マンションタイプ対応



ローソン1分・ラルズマート3分



当別町白樺町3185-5

⑯ ドリームハイツA棟

1LDK 2LDK

JR当別駅 徒歩2分



家賃 **4.2万円**~

礼金/なし
駐車場/屋外3,000円
車庫7,000円
専有/40.51~57.59㎡
○木造:2階建・14戸

敷金/1ヶ月
共益費/なし
完成/昭和60年9月

- 活水・マイナスイオン水利用
- インターネット無料
- CS対応



駅近・コンビニ近・役場近



当別町白樺町59-13

⑭ 大洋ハイツB棟

2LDK

JR当別駅 徒歩2分



家賃 **4.8万円**

礼金/なし
※ペットがいる場合は礼金あり
駐車場/4,000円
専有/56.3㎡
○木造:3階建・4戸

敷金/1ヶ月
共益費/なし
完成/昭和62年3月
平成25年6月
リニューアル

- オール電化メゾネットタイプ
- IHヒーターシステムキッチン
- 広々クローゼット ●1階車庫、2・3階住居部分



オール電化



当別町白樺町3185-8

⑰ ドリームハイツB棟

1DK

JR当別駅 徒歩2分

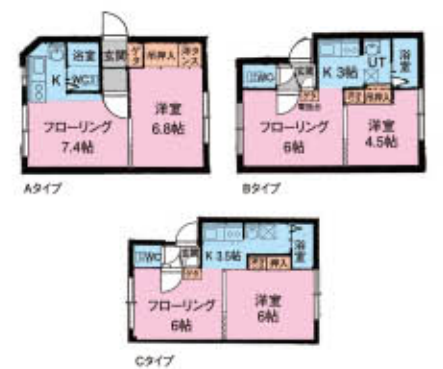


家賃 **3.5万円**~

礼金/なし
駐車場/屋外3,000円
車庫7,000円
専有/25.92~29.97㎡
○木造:2階建・14戸

敷金/1ヶ月
共益費/なし
完成/昭和59年8月

- 活水・マイナスイオン水利用
- インターネット無料
- CS対応



駅近・コンビニ近・役場近



当別町北栄町2-13

⑮ ハイツアイリス

1DK

JR当別駅 徒歩6分

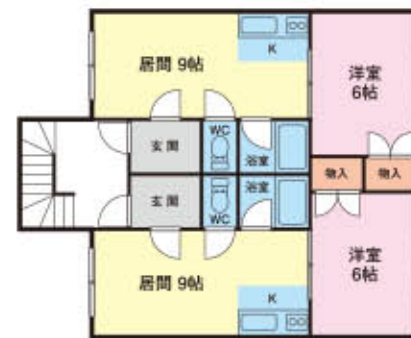


家賃 **3.2万円**~

礼金/なし
※ペットがいる場合は礼金あり
駐車場/5,000円
専有/35.23㎡
○木造:2階建・8戸

敷金/1ヶ月
共益費/なし
完成/平成2年3月
平成14年7月改築

- フレッツ光マンションタイプ対応
- 駐車場ロードヒーティング



小型犬のみOK



当別町白樺町3185-8

⑯ ドリームハイツC棟

1LDK

JR当別駅 徒歩2分



家賃 **4.1万円**~

礼金/なし
駐車場/屋外3,000円
車庫7,000円
専有/39.69~43.74㎡
○木造:2階建・4戸

敷金/1ヶ月
共益費/なし
完成/昭和59年8月

- 活水・マイナスイオン水利用
- インターネット無料
- CS対応



駅近・コンビニ近・役場近



設備マークの説明

当別町錦町1091-16

1LDK 2LDK

JR当別駅 徒歩8分

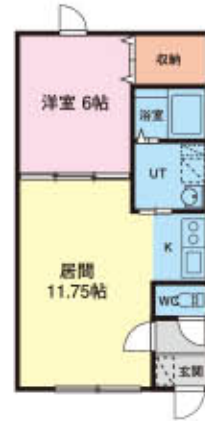
19 レモンバーム



家賃 **4.0** 万円～

礼金/なし 敷金/1ヶ月
 駐車場/5,000円 共益費/なし
 専有/36.8～73.71㎡ 完成/平成13年9月
 ◎木造:2階建・13戸

- 駐車場ロードヒーティング
- ダブルデンプルシリンダーで安心安全な扉
- フレッツ光 無料Wi-Fi(全戸加入プラン)



エアコン付・収納



当別町錦町1248-18

1K

JR当別駅 徒歩4分

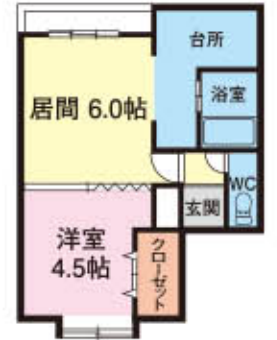
22 ハイムグーテ



家賃 **3.0** 万円～

礼金/なし 敷金/1ヶ月
 駐車場/5,000円 共益費/なし
 専有/30.6㎡ 完成/昭和61年3月
 ◎木造:2階建・10戸

- フレッツ光マンションタイプ対応



コンビニ徒歩1分



当別町春日町84-11

1DK

JR当別駅 徒歩10分

20 アルファコートI



家賃 **2.5** 万円～

礼金/なし 敷金/敷金1ヶ月
 駐車場/3,000円 共益費/なし
 専有/24～31㎡ 完成/平成4年3月
 ◎木造:2階建・8戸

- クリーニング取次店近い
- フレッツ光マンションタイプ対応



1階車庫・日当たり良好



当別町弥生6564-50

1K

JR当別駅 徒歩6分

23 ビラニシカワ



家賃 **3.2** 万円～

礼金/なし 敷金/1ヶ月
 駐車場/5,000円 共益費/なし
 専有/33.68～36.45㎡ 完成/昭和61年2月
 ◎木造:2階建・10戸 平成11年改築
 ◎Aタイプ4戸・B、C、Dタイプ各2戸

- 駐車場ロードヒーティング
- サッポロドラッグストア近・郵便局向かい
- フレッツ光マンションタイプ対応
- 家具・家電付相談に応じます



台所3帖・居間13.5帖の広々1K



当別町春日町98-26

1DK 1LDK

JR当別駅 徒歩7分

21 ホワイトハウス



家賃 **2.8** 万円～

礼金/なし 敷金/1ヶ月
 駐車場/5,000円 共益費/なし
 専有/30㎡ 完成/平成元年3月
 ◎木造:2階建・10戸
 ◎駐車場青空
 ◎8帖・6帖タイプと10帖・6帖タイプがあります。

- フレッツ光マンションタイプ対応



役場側・白樺緑地隣



当別町元町104-28

1K

JR当別駅 徒歩5分

24 メゾン元町



家賃 **3.0** 万円～

礼金/なし 敷金/1ヶ月
 駐車場/5,000円 共益費/なし
 専有/25.31～29.56㎡ 完成/昭和61年12月
 ◎木造:2階建・10戸

- 8フレッツ対応 ●エアコン付
- 宅配ボックスあり
- 家具・家電リース対応します
- 駐車場ロードヒーティング



全室南向き




設備マークの説明



当別町錦町1091-9

25 Com. TM

1LDK JR当別駅 徒歩5分

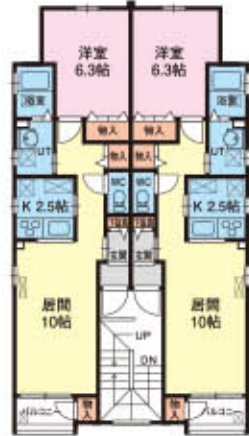


家賃 **4.5**万円～

礼金/なし 敷金/1ヶ月
 駐車場/5,000円 共益費/0円
 専有/44.2㎡ 完成/平成14年3月
 ◎木造：3階建・6戸

- 階当たり良好
- 対面キッチン
- ふれあいバス乗り場向え

たっぷり収納・物置あり



BS 0 ガス 浴室 灯 FF シャン ドレ WT 照明 エア コン TV ホン 屋外 P

当別町白樺町163-38

28 ノースアベニュードリーム

1LDK 2LDK JR当別駅 徒歩2分



家賃 **5.3**万円～

礼金/なし 敷金/1ヶ月
 駐車場/庫外3,000円 共益費/なし
 車庫7,000円 完成/平成5年4月
 専有/43.34～65.34㎡
 ◎木造：2階建・8戸

- 車庫(ワゴンタイプ有り)
- インターネット無料
- CS対応

駅近・コンビニ近・役場近



BS 0 ガス 浴室 灯 FF 洗面台 WT 照明 エア コン 車庫 屋外 P

当別町錦町351-52

26 ベル・エトワール

1R JR当別駅 徒歩6分



家賃 **2.2**万円～

礼金/なし 敷金/1ヶ月
 駐車場/4,400円 共益費/2,000円
 専有/23㎡ 完成/平成9年3月
 ◎鉄筋コンクリート造：3階建・12戸

- バルコニー付
- Wi-Fi無料(1Gbps)
- 防犯カメラ設置
- 水道料金 3,000円定額

オール電化



BS 浴室 シャン ドレ SK 照明 TV ホン 屋外 P

当別町太美町1498-67

29 Kパーク太美A

2LDK JR太美駅 徒歩12分



家賃 **5.0**万円～

礼金/なし 敷金/1ヶ月
 駐車場/無料 共益費/なし
 専有/51.73㎡ 完成/平成16年2月
 ◎木造：2階・4戸

駐車場有り!(無料)



BS 0 ガス 浴室 灯 FF シャン ドレ WT 照明 TV ホン 屋外 P

当別町園生55-15

27 レモンバームⅡ

1DK 2DK JR当別駅 徒歩2分



家賃 **4.0**万円～

礼金/なし 敷金/1ヶ月
 駐車場/5,000円 共益費/なし
 専有/38～43㎡ 完成/昭和59年8月
 ◎鉄骨・木造：2階建・3戸

- 車庫(4台可)/20,000円(税別)
- インターネット無料(Wi-Fi)

ラルズマート近・駅近



0 ガス 浴室 灯 FF 車庫 WT 照明 エア コン シャン ドレ TV ホン

当別町太美町1695-5

30 デルタナイン

1LDK 2LDK JR太美駅 徒歩3分



家賃 **4.0**万円～

礼金/なし 敷金/1ヶ月
 駐車場/3,000円 共益費/なし
 専有/31.5～54.7㎡ 完成/平成13年3月
 ◎木造：3階建・9戸

- 駐車場ロードヒーティング
- プレッツ光マンションタイプ対応

物置あり・駅近い



BS 0 ガス 浴室 灯 FF シャン ドレ WT 照明 エア コン TV ホン 屋外 P

当別町緑町99-25

2LDK

JR当別駅 徒歩6分

③① リッチピラ



家賃 **5.8** 万円～

礼金/なし 敷金/1ヶ月
 駐車場/5,000円 共益費/なし
 専有/55㎡ 完成/平成12年3月
 ◎木造:3階建・12戸

- 駐車場ロードヒーティング
- フレックスマンションタイプ対応
- お得な灯油ボイラー



物置あり・南向きバルコニー



当別町春日町95-62

2DK

JR当別駅 徒歩7分

③④ ライフシティ



家賃 **5.5** 万円～

礼金/なし 敷金/1ヶ月
 ※ペットがいる場合は礼金あり 共益費/なし
 駐車場/5,000円 完成/平成13年2月
 専有/53.41～60.45㎡
 ◎2×6工法:3階建・6戸
 ◎Aタイプ3戸・Bタイプ3戸

- 駐車場ロードヒーティング



南向きバルコニー有・物置無料



当別町西町31-10

2DK

JR当別駅 徒歩7分

③② WEST31



家賃 **5.5** 万円～

礼金/なし 敷金/1ヶ月
 駐車場/無料 共益費/なし
 専有/52.2～56㎡ 完成/平成6年3月
 ◎木造:2階建・10戸

- フレックスマンションタイプ対応



バルコニーあり・物置あり



当別町末広122-47

2LDK

JR当別駅 徒歩12分

③⑤ 昴I



家賃 **4.5** 万円～

礼金/なし 敷金/1ヶ月
 ※ペットがいる場合は礼金あり 共益費/1,000円
 駐車場/1台目無料 (2台目2,000円) 完成/平成16年3月
 専有/46.2㎡
 ◎木造:2階建・8戸

- フレックスマンションタイプ対応



駐車場融雪槽あり



当別町白樺町163-43

2DK

JR当別駅 徒歩2分

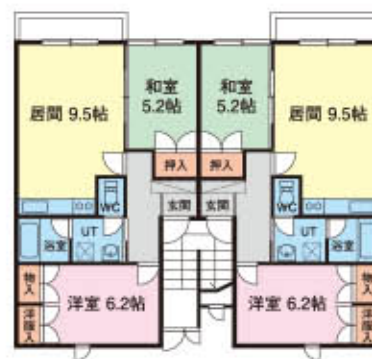
③③ コートクリスタル



家賃 **5.2** 万円～

礼金/なし 敷金/1ヶ月
 駐車場/4,000円 共益費/なし
 専有/51㎡ 完成/平成6年3月
 ◎木造:3階建・12戸

- 駐車場ロードヒーティング
- フレックスマンションタイプ対応



ローソン隣・ラルズマート近い・駅近い



当別町白樺町59-21

3DK

JR当別駅 徒歩2分

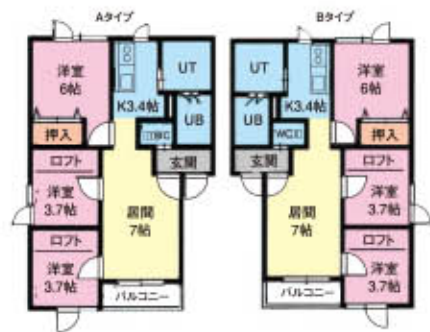
③⑥ グランドールK



家賃 **5.9** 万円～

礼金/なし 敷金/1ヶ月
 ※ペットがいる場合は礼金あり 共益費/なし
 駐車場/1台目無料 2台目4,000円 完成/平成19年1月
 専有/49.81㎡
 ◎木造:2階建・4戸

- バルコニー
- ロフト
- IHクッキングヒーター
- オール電化



兄弟入居でもプライベート確保



設備マークの説明

